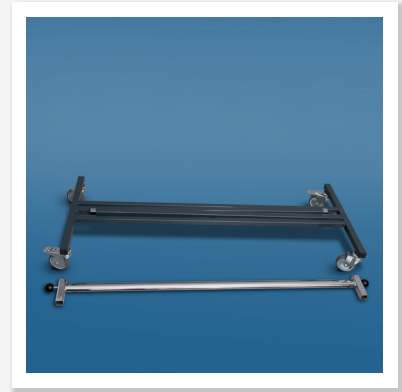




1110 KVH



- Moderne Konstruktion mit höhenverstellbarer Tragestange (bis 150kg)
- Klappbar für Transport
- Robuste Konstruktion sichert Funktionalität auch nach häufigem Auf- und Abbau
- Details:
 - Rahmen: Vierkant- Stahlrohr 25 x 25 x 2mm
 - Ausziehrohr: 20x 20 x 1,5mm verchromt, mit Bohrungen alle 10cm
 - Tragestangen: Ovalrohr 30 x 20 x 2mm, verchromt
 - Schwerlast-Laufrollen: 75mm TPE-bereift und kugelgelagert
 - Pulverbeschichtung: Hochwertige, umweltschonende und vergleichsweise kratzfeste Beschichtung

Artikelnummern:

1110KVH Konfektions-Rollständer klappbar, 110cm lang, höhenverstellbar 120 - 200cm hoch,
Anthrazit pulverbeschichtet

*Sonderanfertigungen auf Anfrage bei ggf. längeren Lieferzeiten



ZUBEHÖR

1110 KVH



Rollengrößen

Unsere Rollständer werden, sofern nicht anders angegeben, mit extrem stabilen 75mm kugelgelagerten Rollen ausgeliefert. Alternative Größen sind 100mm und 125mm, welche wir für unebene Böden und Schwellen empfehlen.



Rollen gebremst

Alle unsere Rollen gibt es ebenfalls in einer gebremsten Variante. Standardkonfiguration sind zwei gebremste Rollen mit zwei ungebremsten Rollen



Zusätzliche Etagen

Alle unsere Rollständer gibt es mit zusätzlichen Etagenstangen. Die Rollständerhöhe wird entsprechend angepasst (meist min. 195cm).



Auszieharme

Auf Wunsch ist der Rollständer mit einem oder zwei 25cm langen Ausziehärmchen erhältlich